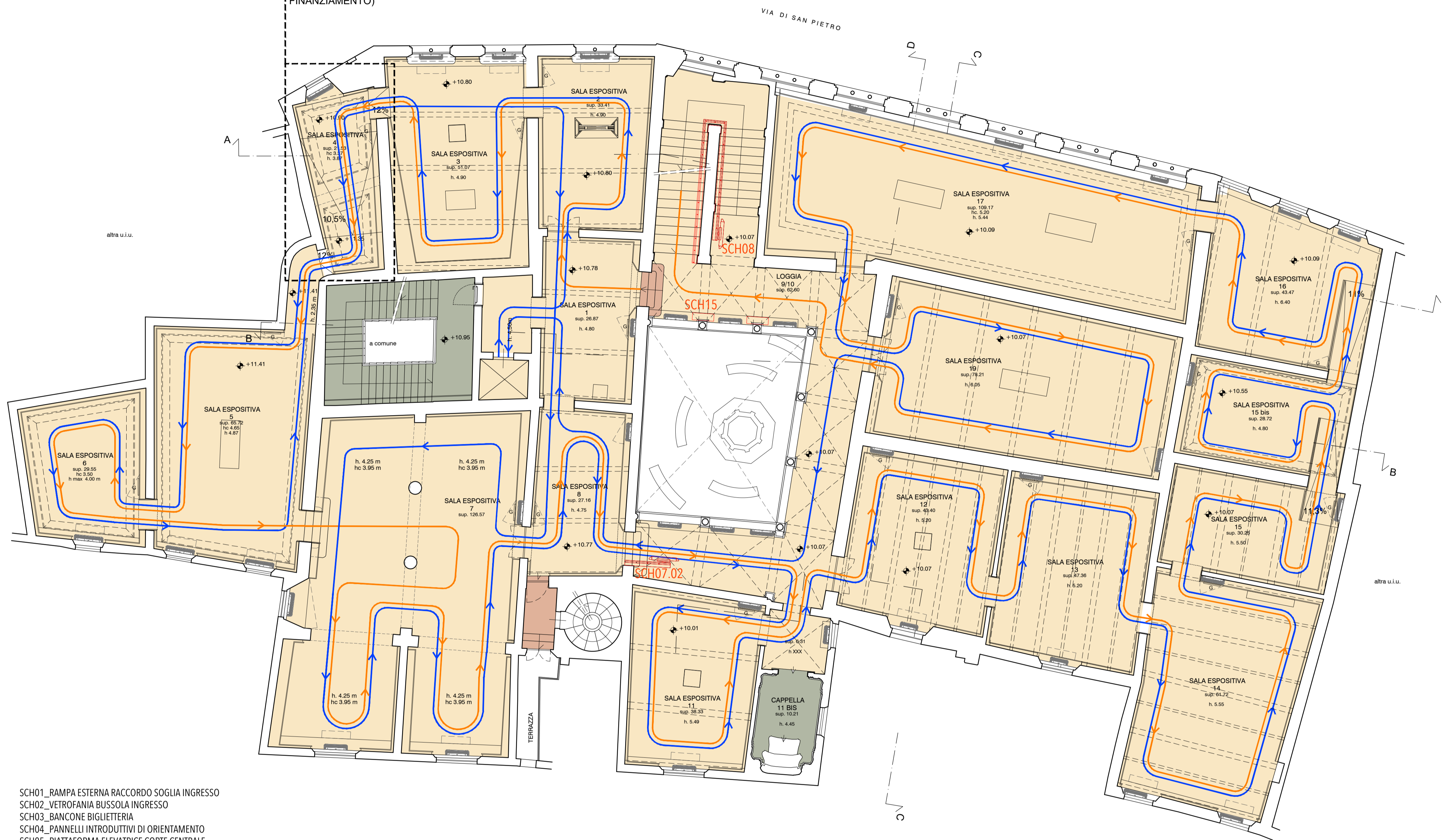
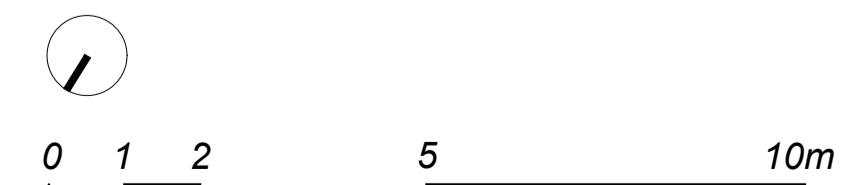


\*RAMPE IN CORSO DI REALIZZAZIONE NON FACENTI PARTE DEL PRESENTE APPALTO (REALIZZAZIONE CON ALTRO FINANZIAMENTO)



- SCH01\_ RAMPA ESTERNA RACCORDO SOGLIA INGRESSO
- SCH02\_ VETROFANIA BUSSOLA INGRESSO
- SCH03\_ BANCONE BIGLIETTERIA
- SCH04\_ PANNELLI INTRODUTTIVI DI ORIENTAMENTO
- SCH05\_ PIATTAFORMA ELEVATRICE CORTE CENTRALE
- SCH06\_ SEDUTE CORTE CENTRALE
- SCH07.01\_ MONTASCALE P1
- SCH07.02\_ MONTASCALE P2
- SCH08\_ MONTASCALE P2-P3
- SCH09\_ RAMPA LABORATORI DIDATTICI P3

- AREE ACCESSIBILI AI DISABILI  
SALE ESPOSITIVE
- AREE NON ACCESSIBILI AI DISABILI
- AREE AD USO DEL PERSONALE  
NON APERTE AL PUBBLICO
- PERCORSO PRINCIPALE
- PERCORSO PERSONE CON DISABILITA' MOTORIA



PROGETTO: PNRR NextGenerationEU - Missione 1 - Cultura 4.0

**PINACOTECA NAZIONALE DI SIENA**  
Via di San Pietro, n. 29, Siena (SI)  
Piano per l'eliminazione delle barriere architettoniche - P.E.B.A.  
CUP: F64H22001130001 - CIG: B003A38CCE

PROGETTO ESECUTIVO

COMMITTENTE:

*Ministero della Cultura*



**PINACOTECA NAZIONALE DI SIENA**

RESPONSABILE UNICO DI PROCEDIMENTO:

Dot. Arch. Carlo IAFIGLIOLA

DIREZIONE LAVORI:

Dot. Arch. Carlo IAFIGLIOLA

PROGETTISTA OPERE ARCHITETTONICHE:

Arch. Camilla Brogi

PROGETTISTA OPERE IMPIANTISTICHE:

PROGETTISTA OPERE ILLUMINOTECNICHE:

COLLAUDATORI:

Dot. Arch. Carlo IAFIGLIOLA

COORDINATORE IN FASE DI PROGETTAZIONE:

PROGETTISTI IN RAGGRUPPAMENTO TEMPORANEO:

OGGETTO:

**Piano per l'eliminazione delle barriere architettoniche**

NOME FILE		NUMERO ELABORATO	
		TAV24_3_FN_PNRR_PEBBA_PE_SP_P2	
NUMERO PRATICA		SCALA 1:100	
		Stato progetto_piano secondo	
REV.	DATA	ESEG.	CONTR.
	20/06/2024		
		APPROV.	DESCRIZIONE