

LES COLLECTIONS

La Pinacoteca nazionale de Sienne est l'un des plus importants musées italiens, essentiellement grâce à sa collection de peintures "à fond d'or" des 14ème et 15ème siècles siennois.

Le grand art siennois de **Duccio di Buoninsegna** aux frères **Lorenzetti**, de **Simone Martini** à Sassetta, de Francesco di Giorgio à Matteo di Giovanni jusqu'à **Sodoma** et **Beccafumi** s'y déploie en un parcours chronologique presque complet, du 13ème au 17ème siècle.

Le musée fut **inauguré** dans les palais Buonsignori et Brigi di en **1932** dans une présentation scientifique de l'historien de l'art et théoricien de la restauration Cesare Brandi qui en publia le catalogue en 1933. La constitution du noyau d'origine de la collection fut l'œuvre de deux érudits siennois passionnés, les abbés Giuseppe Ciaccheri et Luigi de Angelis qui réunirent entre 1750 et 1810 les tableaux des maîtres anciens siennois les plus significatifs.



OÙ NOUS SOMMES

Via di San Pietro, 29, 53100 Siena
www.pinacotecanazionale.siena.it
 Tel. 0577 281 161
 e-mail pin@ecultura.gov.it

HORAIRES

Dimanche, Lundi et jours fériés
 09:00 - 13:30

Du Mardi au Samedi
 09:00 - 19:00

Fermé les 2ème et 4ème dimanche du mois



PINACOTECA
NAZIONALE
DI SIENA



LE PARCOURS DE VISITE



COUR

La **cour Renaissance**, d'où partent les escaliers qui donnent accès aux étages, est entourée sur trois cotés d'un portique avec une citerne au centre.

Dans la cour, on peut admirer un **sarcophage figuré romain** et une urne étrusque.

L'un des encadrements en marbre du 16ème siècle est orné d'une inscription qui en indique la provenance du monastère de Monteoliveto à Porta Tufi à Sienne. Sur le côté de la cour dépourvu de portique se trouve, dans une niche, **une fresque représentant** la Pietà, décollée siennoise de la fin du 14ème siècle.

2ÈME ÉTAGE

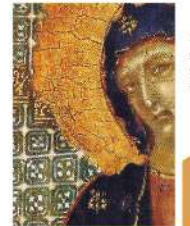
Le parcours chronologique se déploie à partir du 2ème étage où les premières salles conservent les œuvres qui vont des **origines de la peinture siennoise** jusqu'à la seconde moitié du 15ème siècle : Duccio, Simone Martini, Pietro et Ambrogio Lorenzetti (14ème siècle), Sano di Pietro, Giovanni di Paolo, Sassetta, Matteo di Giovanni et Francesco di Giorgio Martini (15ème siècle), pour ne citer que les plus célèbres.

Au milieu des chefs-d'œuvre, en ressortira la précieuse et élégante **Vierge des Franciscains** de Duccio et la **Petite Maestà** d'Ambrogio Lorenzetti sans compter le très célèbre Mariage mystique de sainte Catherine d'Alexandrie de Michelino da Besozzo.

3ÈME ÉTAGE

Le 1er étage abrite plusieurs sections : la peinture du **16ème siècle** avec les œuvres des deux chefs de file de la première moitié du siècle, Domenico **Beccafumi** et Giovanni Antonio Bazzi dit **Il Sodoma** ; la peinture de la fin du 16ème siècle, dévote et fidèle aux préceptes de la Contre-Réforme et celle du **17ème siècle** avec des tableaux d'église et des peintures pour collectionneurs de la main d'artistes siennois célèbres comme Francesco Vanni, Alessandro Casolani, Rutilio Manetti, Astolfo Petrazzi et Bernardino Mei. D'importants tableaux provenant du palais royal au temps des Médicis sont disposés le long de la cour.

Une **salle de sculptures** composée de reliefs en pierre des 14ème et 15ème siècles a été aménagée avec une superbe vue panoramique sur la ville et la campagne.



Détail de la madone des franciscains, Duccio di Buoninsegna

